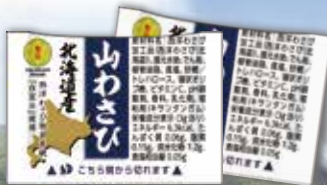




KINJIRUSHI
BRAND



風味が生きた冷蔵^{！！} 使い切りの小袋^{！！}
すりおろしたての美味しさそのまま



北海道産 山わさび

商品名	北海道産山わさび	原材料名	西洋わさび加工品（西洋わさび（北海道）、還元水飴、でん粉、植物油脂、食塩、砂糖／トレハロース、環状オリゴ糖、ビタミンC、pH調整剤、香料、乳化剤、増粘剤（キサンタンガム）		
規格	(3g×5個)×5個×20袋	JANコード	4967825371189	ITFコード	14967825371186
賞味期間	150日（要冷蔵）				

01 北海道で人気の薬味「山わさび」

国内主要産地の北海道では、「西洋わさび」が山などに自生しています。“北の薬味”として『山わさび』という愛称で呼ばれ、ご飯のおともや焼肉など、ご当地食材として日常的に親しまれています。

山わさび
全国認知度調査

知っている
45%

n=2968 2021/12/22～12/24
(インターネットアンケート調査より)

02 主原料へのこだわり

金印わさびが開発した青臭みが少なく、すっきりとした辛味が特徴の、北海道で栽培される“山わさび”（西洋わさび「白宝®」）を使用しています。



限定使用



詳しくはこちらから！▶▶▶

山わさびの爽やかな辛味・風味がお肉料理によく合います

バター・マヨネーズ等の乳製品やグレービー・醤油風味のソースのアクセントとしても

オリジナルソース



ローストビーフに



ステーキに



焼肉に



豚丼に

販売者 金印物産株式会社

<https://www.kinjirushi.co.jp>

お客様相談室 ☎ 0120-021-887 平日 9:00～17:00